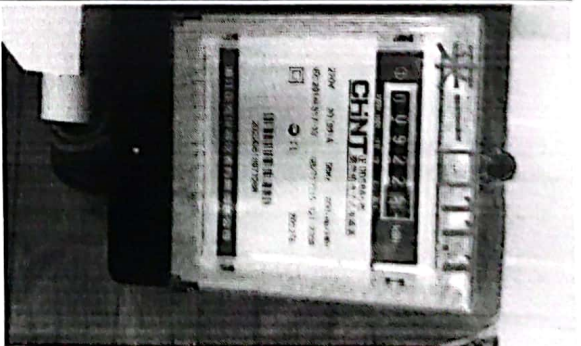


10月费用

费用	时间	度数(度)	单价(元)	金额(元)
电费	10.3 (882.7) -11.1 (922.3)	39.6	1	39.6
			数量(单)	单价(元)
快递费		65	3	195
			数量(单)	单价(元)
食堂(伙食)	天数(日) 10月31天	人数(个)	单价(元)	金额(元)
休10天	21	2	15	630
休6天	25	1	15	375
合计				1239.6

制表人: 钟洁珊

确认人员签名:

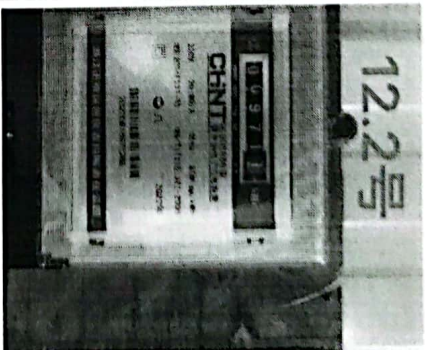


11月费用

	时间	度数 (度)	单价 (元)	金额 (元)
电费	11.1 (922.3) -12.2 (971.1)	48.8	1	48.8
快递费		数量 (单)	单价 (元)	金额 (元)
		192	3	576
食堂 (伙食)	天数 (日) 11月30天	人数 (个)	单价 (元)	金额 (元)
休4天	26	2	15	780
休10天	20	1	15	300
合计				1704.8

制表人: 钟洁珊

确认人员签名:



12月费用

电费	时间	度数 (度)	单价 (元)	金额 (元)
	12.2 (971.1) -1.12 (1140.6)			
快递费		数量 (单)	单价 (元)	金额 (元)
		100	3	300
食堂 (伙食)	天数 (日) 12月31天	人数 (个)	单价 (元)	金额 (元)
休1天	30	1	15	450
休2天	29	1	15	435
合计				1354.5

制表人: 钟洁珊

确认人员签名:

